

Vlekken, bulten, zweren uit de tropen

Kees Stijnis

Epidemiologie huidafwijkingen naar ziekte bij reizigers

Dermatologic disorder (n = 2947)

Insect bite, with or without superinfection	187	192	235	156	194	201	179	166
Cutaneous larva migrans‡	129	299	134	122	86	64	171	68
Allergic rash or reaction	113	148	128	97	105	112	93	132
Skin abscess‡	97	34	47	50	136	144	122	105
Rash of unknown cause	66	55	74	75	66	48	49	96
Mycosis, superficial	56	45	30	36	65	64	61	77
Animal bite requiring rabies postexposure prophylaxis‡	47	3	13	25	9	90	124	4
Leishmaniasis‡	38	0	64	143	14	19	0	36
Myiasis‡	35	0	101	100	40	0	0	14
Swimmer's itch‡§	28	3	0	2	117	3	9	14
Impetigo or erysipelas§	27	31	20	9	31	45	22	34
Mite infestation (e.g., scabies)§	22	21	37	39	12	29	17	14



Polymorfe licht eruptie

Hoort bij de ideopathische fotodermatosen

Zon geëxposeerde huid

Urticariële rash, papulo erythemateuze plaques

Behandeling

Zon vermijden ; zonnebrandcreme

Topicale steroïden



Fototoxiciteit

Eytheem, lijkt op zonverbranding

Soms:

oedeem, vesicles en bullae

Onderliggende mechanisme: directe toxische reactie

Fototoxiciteit

	topicaal	systemisch
amiodaron		+
dacarbazine		+
fluoroquinolonen		+
5-FU	+	+
furosemide		+
NSAIDs		+
phenotiazinen		+
psoralenen	+	+
retinoiden	+/-	+
sulfonamiden		+
sulfonylureum		+
tetracyclinen		+
thiaziden		+
vinblastine		+



Fytofotodermatitis

Ontstaan door contact en vervolgens zon expositie met planten

Erytheem, oedeem, bullae

24 -48 uur na zon expositie, geen jeuk, wel pijnlijk.

Kan maanden tot jaren duren voordat restafwijkingen (hyperpigmentatie) verdwenen zijn.

Furocoumarinen: onder invloed van UVA > toxische reactie

Apiaceae: oa. berenklauw, peterselie, dille

Rutaceae: oa. limoenen, citroen, grapefruit







3 dagen later



Persistent insect bite

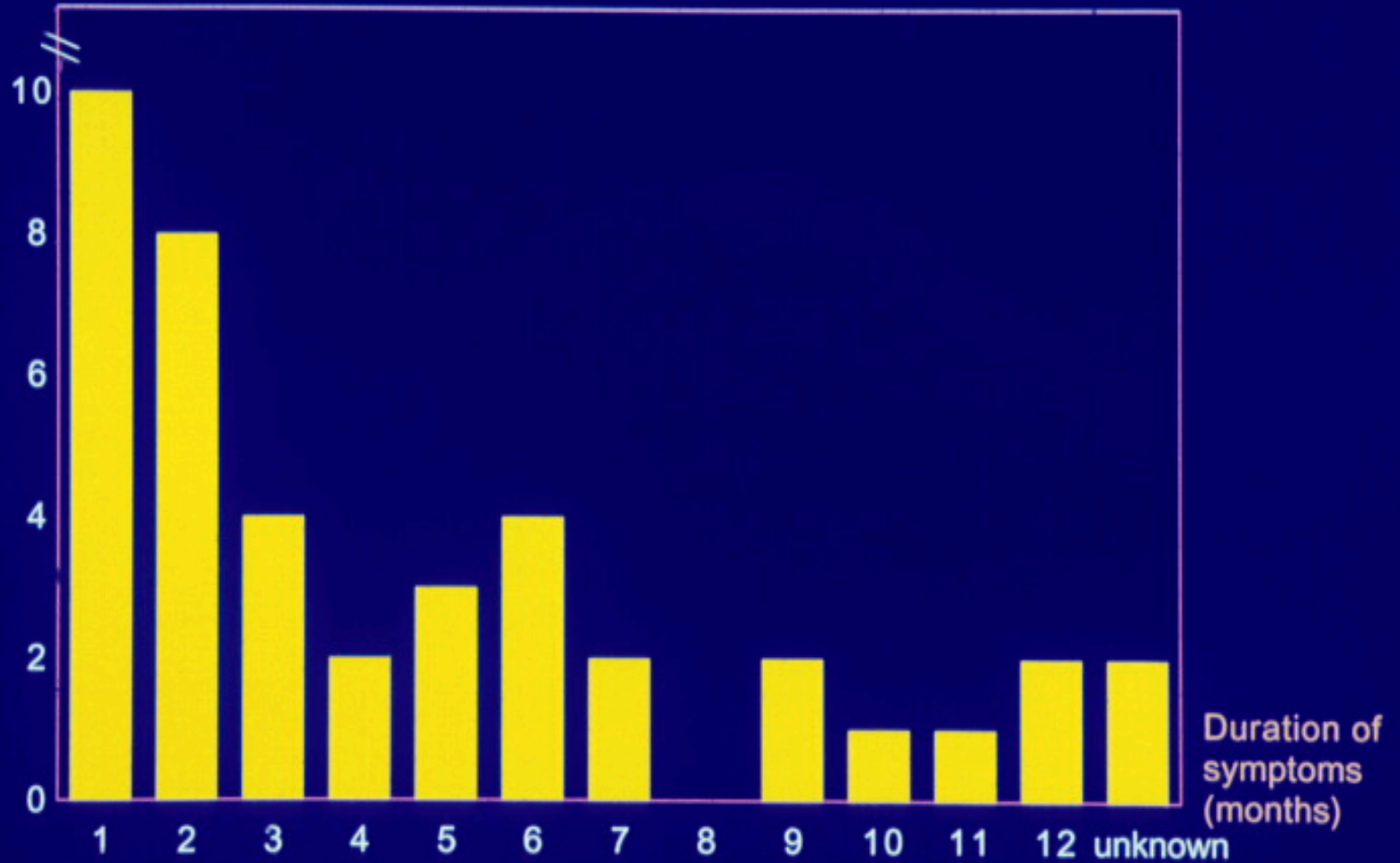
Lokale reactie na beet van mug, mijt, vlo

Soms ontstaat een papulair urticariefel beeld.

Behandeling: antihistaminica; topische steroïden

Persistent insect bites

number of patients
n = 40











Bedbugs

Cimicidae / cimicosis

Huizen matrassen, kussens, in het donker

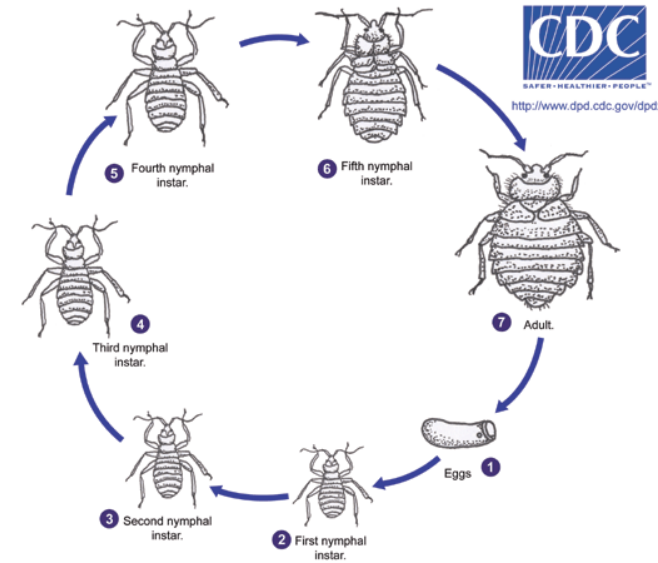
Leggen eieren in matras

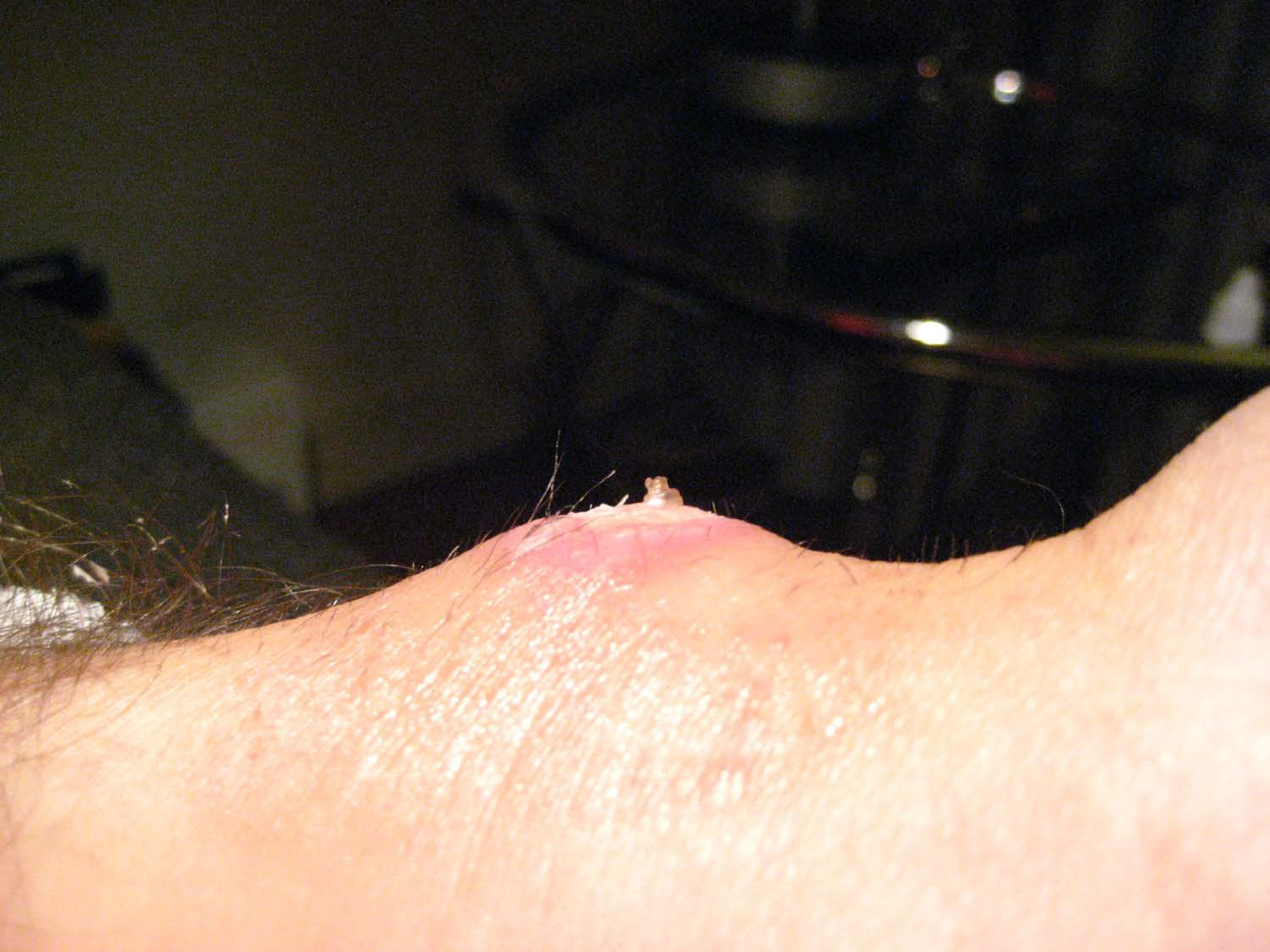
Bloedmaal

Beet pijnloos, duur tot ontstaan symptomen tot 10 dagen

Maculopapuleuze lesie (2-5 mm), centraal hemorhagisch puntje, jeuk (ontbijt-lunch diner)

Behandeling -







Myiasis

Twee vormen van myiasis:

- Africa: overgebracht door de *Dermatobia hominis* (Tumbufly) vlieg
- Nieuwe Wereld: overgebracht door de *Diptera hominis* (Botfly) vlieg

Dermatobia hominis vlieg

Cochliomyia hominivorax



Myiasis - tumbu vlieg

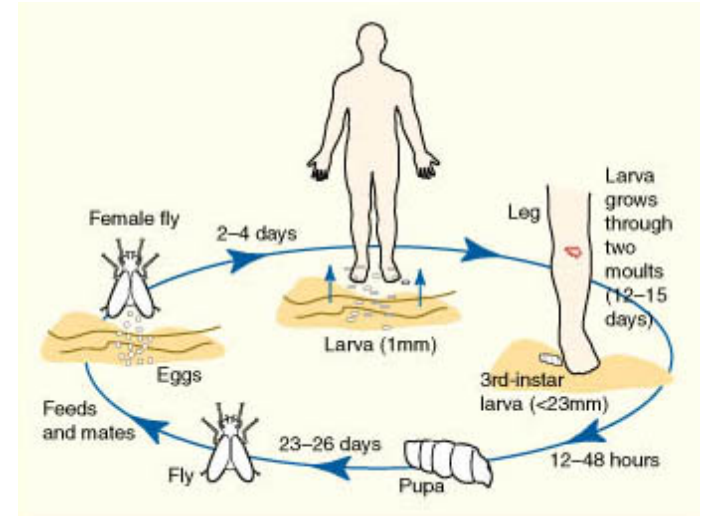
Africa: Tumbu vlieg

Legt eieren in zand of in natte kleding



Tumbu fly

- Larve 8-12 days
- Pupation within 24 hrs
- Adult fly 10 -20 days
- Animal hosts: dogs, rats
- Acquisition: laundry / soil

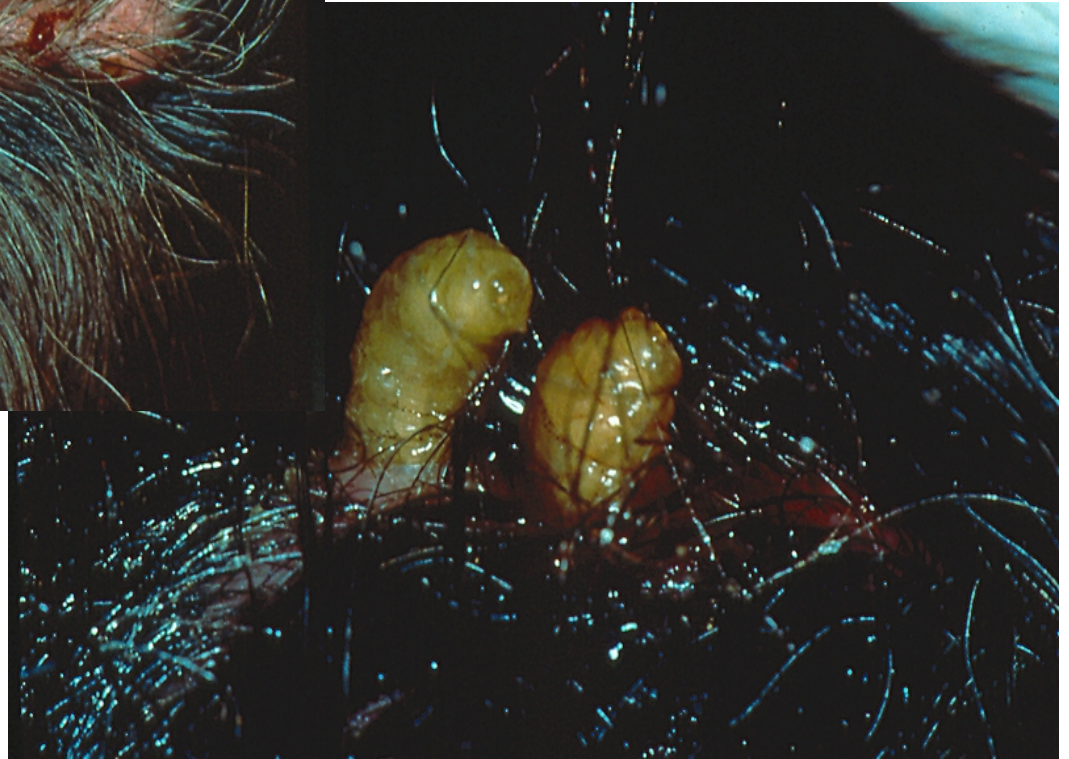
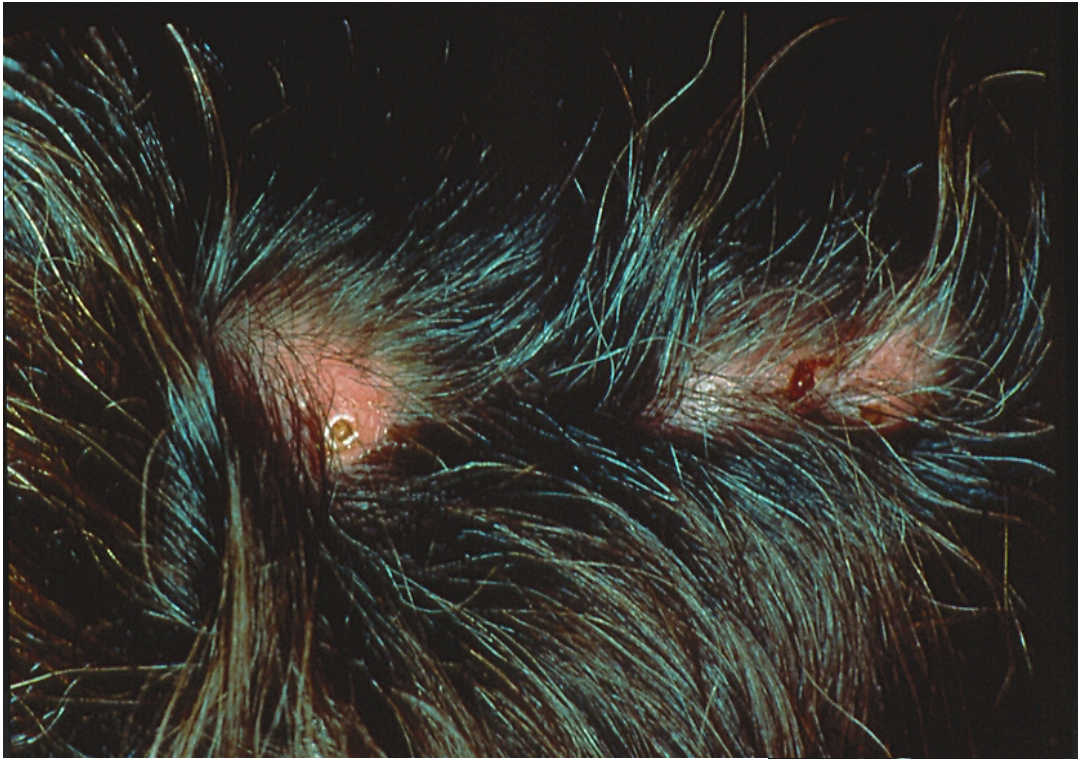








Nog een voorbeeld van Myiasis



Myiasis – *Diptera* vlieg

Ectoparasitaire infestatie van larven van de Diptera vlieg

Verschillende vormen: furunculair, wond, cavitair, intestinaal

Furunculair is verreweg het meest voorkomend

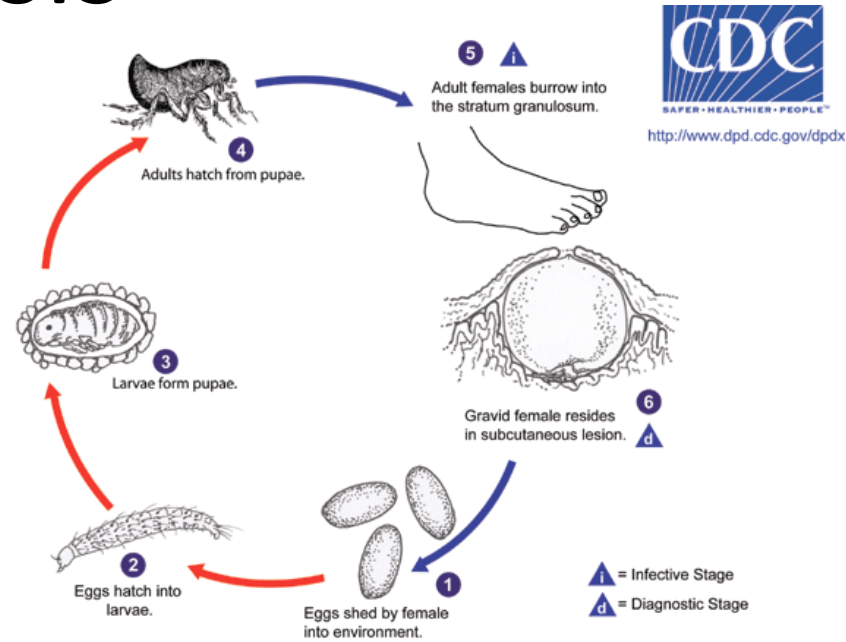
Larve penetreert de huid > pustulaire huidlaesie

Ontwikkeling van de larve in 6-12 weken

Huid afdekken met vaseline



Tungiasis

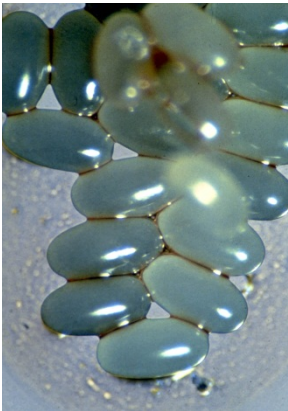


Tunga penetrans – jigger zandvlo in de huid

SubSahara Afrika; Zuid-Amerika; Carribsch gebied

Pijnlijke infestatie

Vrouwtjes vlo penetreert huid, legt eieren in periode van 3 weken







Rickettsia

Huidafwijkingen:

-rash: Maculair, diffuus, in ernstige gevallen petechial, confluent
-eschar

Hoofdpijn

Koorts

Rickettsia

Kleine gram negatieve bacteriën

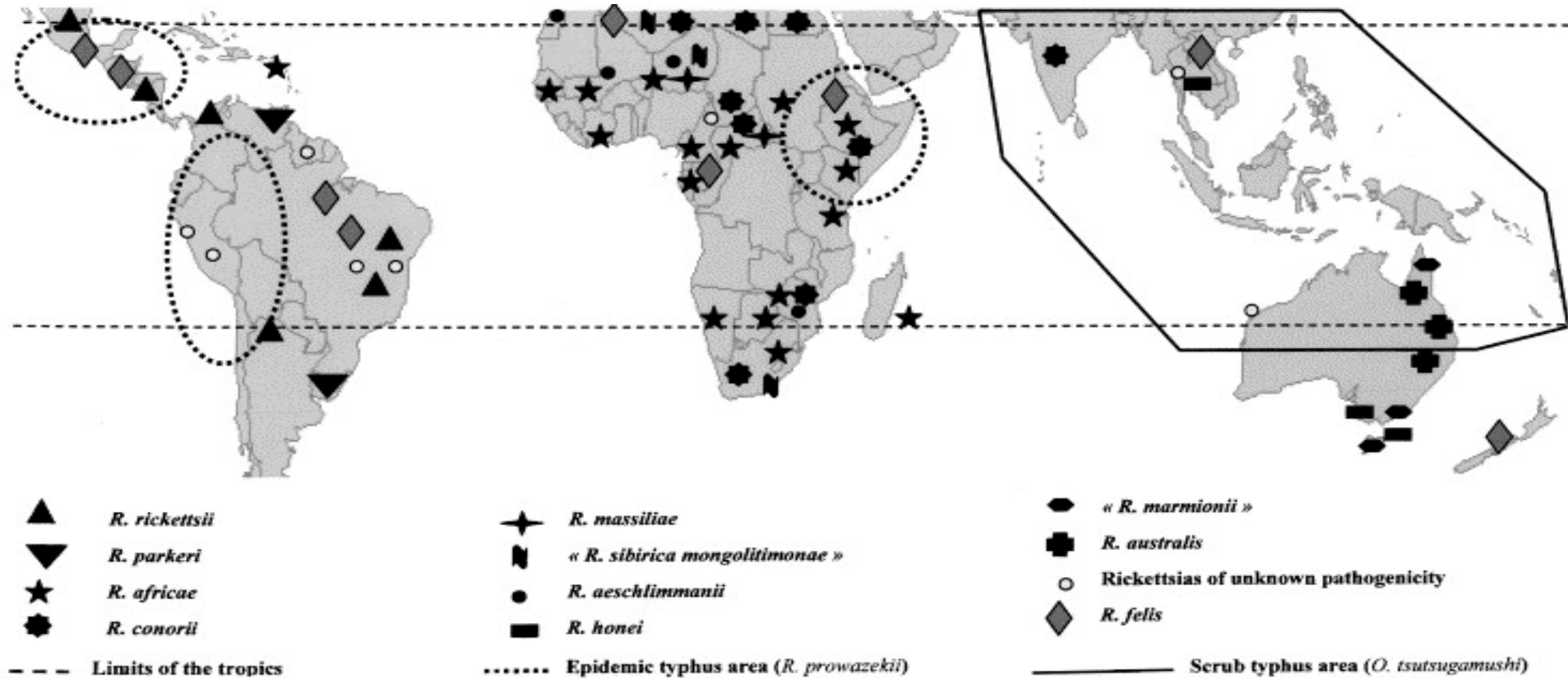
Worden onderverdeeld in verschillende groepen:

1. Spotted fever groep (Rocky Mountain spotted fever; Mediterranean spotted fever) (teken)
2. Typhus groep (R. Typhi; Epidemische Typhus =R. Prowaseki) (vlooien; luizen)
3. Scrub typhus groep (O. Tsutsugamushi)(mijten)

Rickettsia

	organisme	geografie	Incubatie periode	duur
Rocky mountain spotted fever	R. Rickettsia	VS, Mexico	2-14 dagen	10-20 dagen
Med spotted fever	R. Conorii	Zuid-Europa; Afrika, MO, Centraal Azië	5-7 dagen	7-14 dagen
African Tick Bite fever	R. Africae	SSA; West-Indië	4-10 dagen	
Rickettsial Pox	R. Akari	VS; Oekraïne, Kroatië	10-17 dagen	3-11 dagen
Cat-flea typhus	R. Felis	Noord Zuid Amerika; Europa	8-16 dagen	8-16 dagen
Epidemische typhus	R. Prowazekii	Wereldwijd	7-14 dagen	10-18 dagen
Murine typhus	R. Typhi	Wereldwijd	8-16 dagen	8-16 dagen
Scrub Typhus	O. Tstutsugamushi	Azie; Australie; Nieuw Guinee, Pac eilanden	6-21 dagen	6-21 dagen

Rickettsia- tropen



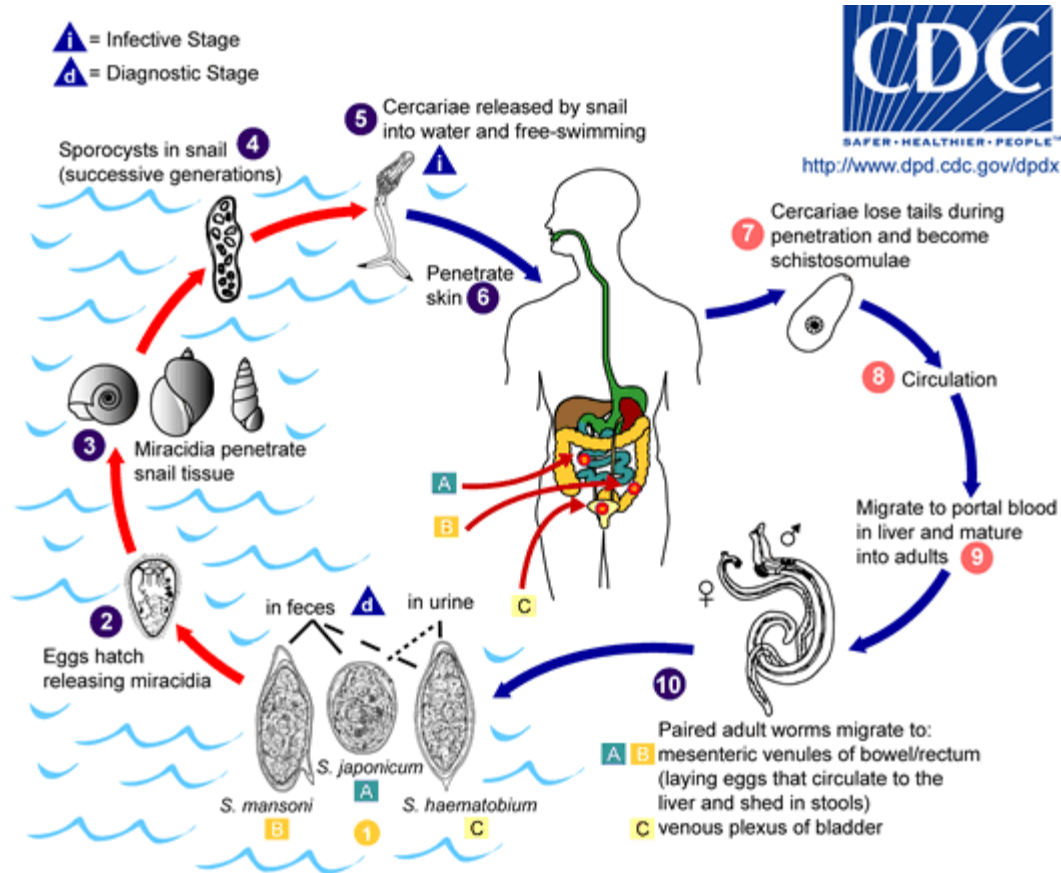
Jeukende huidafwijkingen



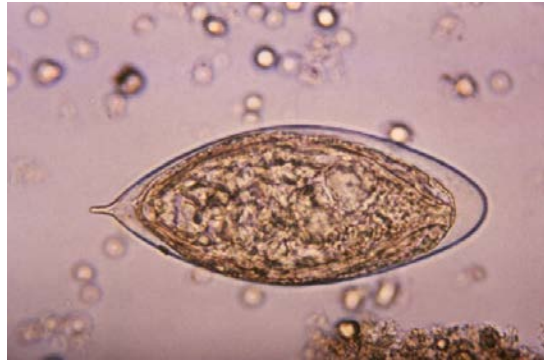
Schistosomiasis

- *Invasiestadium*: meestal enkele uren (maar ook tot enkele dagen) na penetratie van de huid door de cercariën.
- *Migratie- en maturatiefase (acute schistosomiasis of Katayama-syndroom)*: twee tot zes weken na infectie.
- *Gevestigde infectie*: enkele maanden na eerste infectie.
Ernstige chronische infectie: maanden tot jaren na eerste infectie.

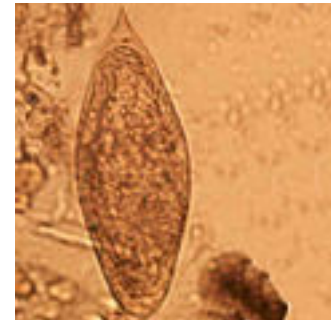
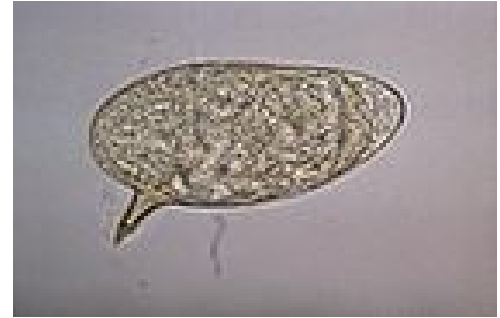
Schistosomiasis



S. haematobium



S. mansoni



Schistosomiasis

Therapie:

- Praziquantel (Biltricide®) 40-60 mg/kg
- Werkt alleen op de volwassen wormen
- Altijd behandelen, omdat zolang er ei-antigenen aanwezig blijven de granuloomvorming doorgaat
- Katayama-syndroom: afhankelijk van de verschijnselen praziquantel tezamen met corticosteroiden, bij neurologische afwijkingen in hoge dosering

Jeukende huidafwijkingen

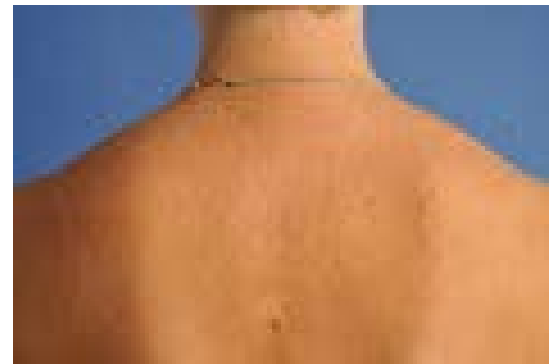


Jonge vrouw met jeukende huidafwijking die zich uitbreidt,
na strandvakantie Goa

Wat is uw diagnose?

1. Larva currens (Strongyloides)
2. Larva migrans
3. Gnathostomiasis
4. Larva dolens

Jeukende huidafwijkingen



Wat is uw diagnose?

1. Folliculitis
2. Larva currens (Strongyloides)
3. Larva migrans
4. Larva movens

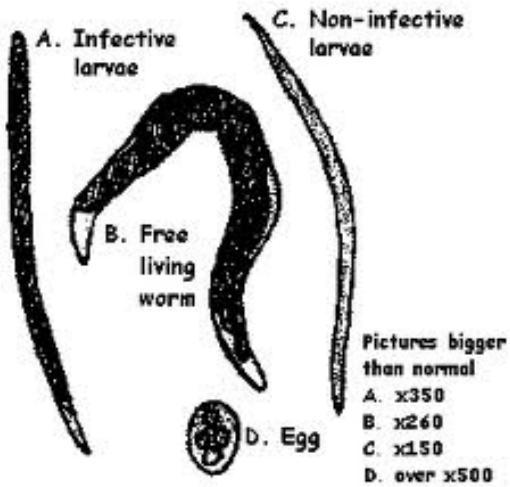


Larva currens (Strongyloïdes infectie)

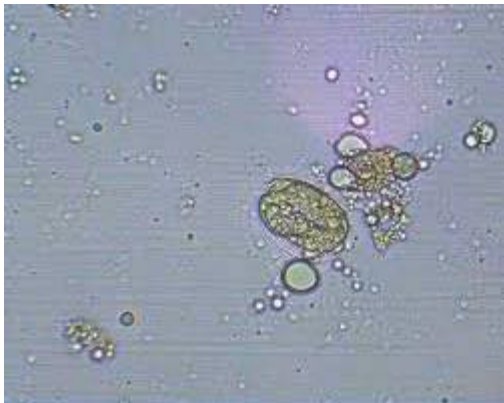
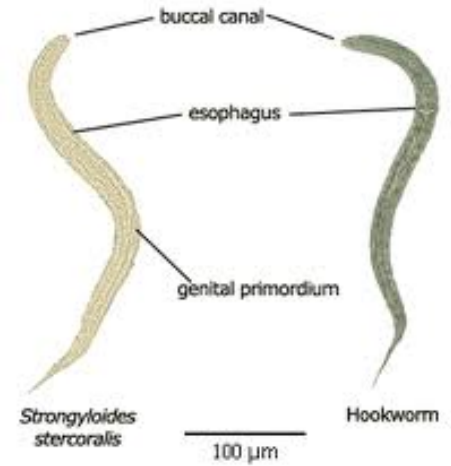
Strongyloides

- Strongyloides kent parasitaire en vrijlevende vorm
- Parasitaire cyclus *alleen* vrouwelijke wormen in oppervlakkige weefsellagen van dunne darm
- Larven verlaten met ontlasting de darm en groeien uit tot nieuwe parasitaire en vrijlevende vormen
- Vrijlevende vormen zijn belangrijk reservoir in de natuur
- Parasitaire vormen infecteren de nieuwe gastheer door zich door de huid te boren

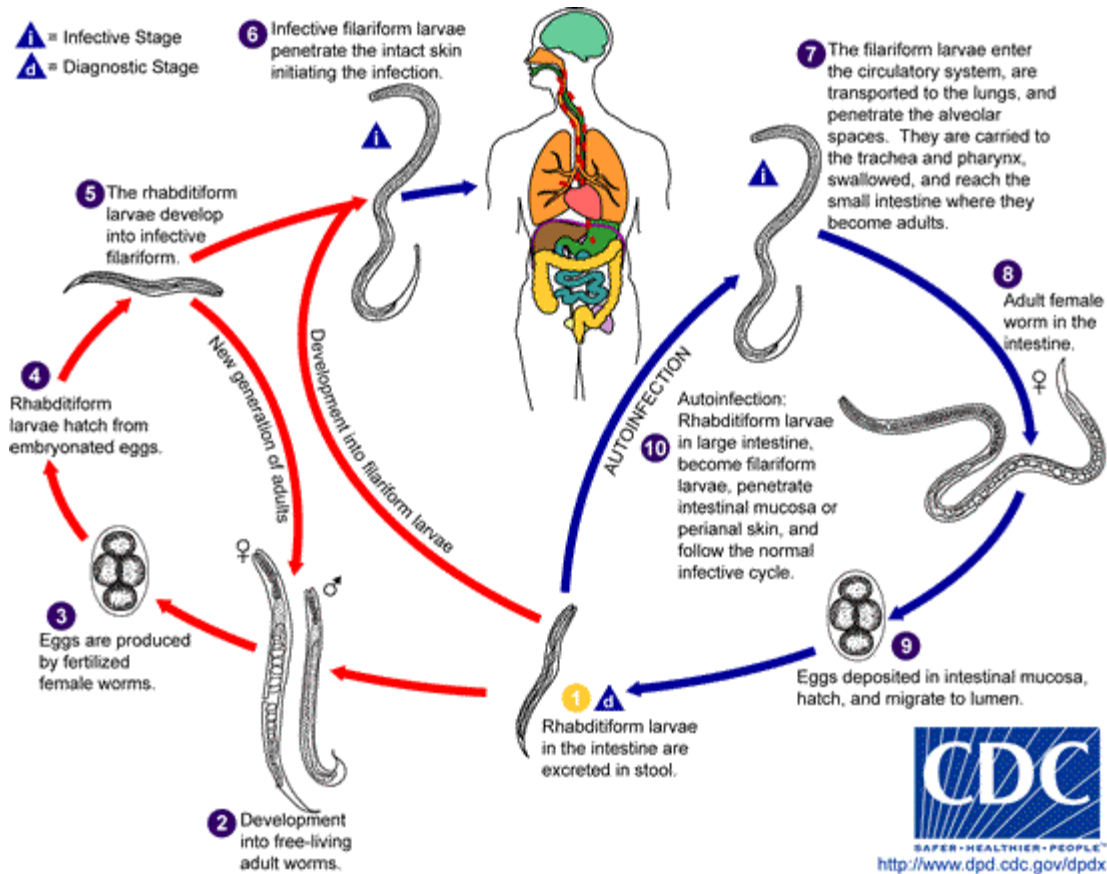
Strongyloides



Rhabditiform Comparison



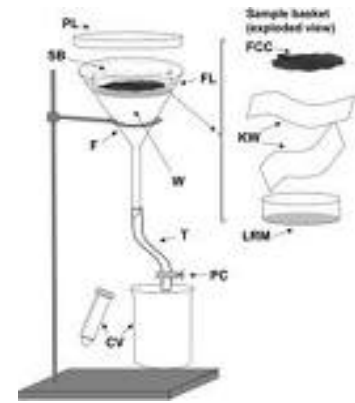
Strongyloides



Strongyloides

Diagnostiek:

- Primair aantonen van larven in de ontlasting met concentratiemethode van Ridley en Baermann
- Larvenkweek
- Serologisch onderzoek soms pas laat positief



Strongyloides

Therapie:

- Ivermectine 200 mcg/kg/dag (1-2 dagen)

Hyperinfectie (HIV, immuungecompromiteerden)

- Langduriger Ivermectine
- Intermittierende behandeling

Zweren



Wat is uw diagnose?

1. Buruli ulcus
2. Carbunkel
3. Cutane leishmaniasis
4. Myiasis



Zweren

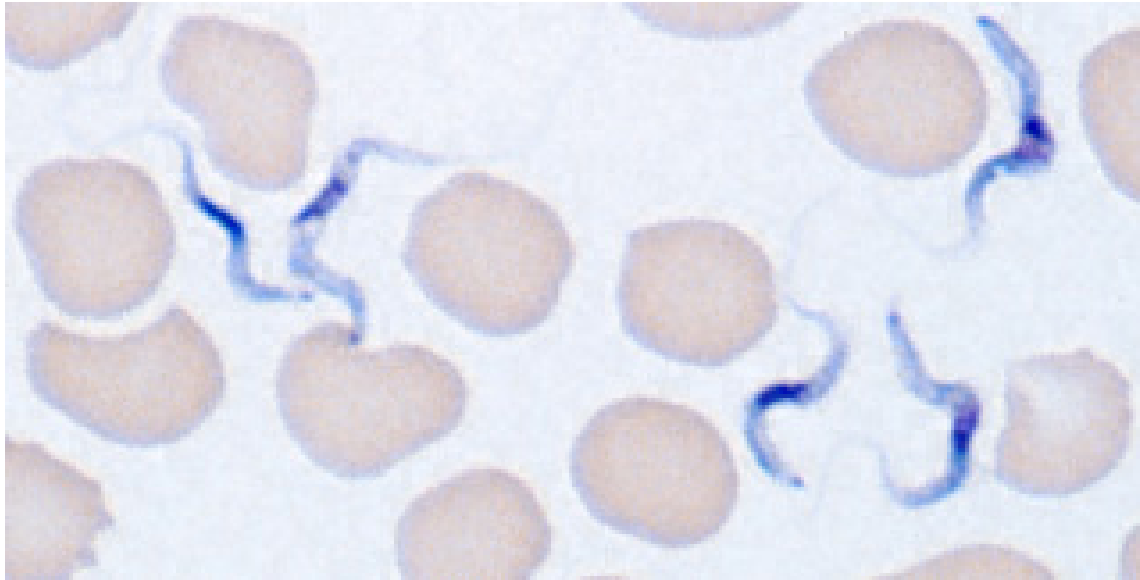


50 jarige man, 1 week terug uit Tanzania (strand, wildparken);
Acuut koorts, algehele malaise; nam malariaprofylaxe

Wat is uw diagnose?

1. Buruli ulcus
2. Rickettsiose
3. Tropisch ulcus
4. Trypanosomiasis

Trypanosomiasis







Welke is de boosdoener?

1. Schorpioen



2. Vioolspin



3. African Killerbee



4. Puffadder



Juiste antwoord is 2

1. Schorpioen



2. Vioolspin



3. African Killerbee



4. Puffadder



Juiste antwoord is 2

1. Schorpioen
2. **Vioolspin**
3. African Killerbee
4. Puffadder